

Numéro de copie :

(Partie réservée au Centre de Gestion)

FONCTION PUBLIQUE TERRITORIALE
CENTRE DE GESTION DES HAUTES ALPES

**CONCOURS D'ADJOINT TERRITORIAL DU PATRIMOINE DE 1^{ère} CLASSE
SESSION 2012**

Jeudi 15 mars 2012

Epreuve de cas pratique

Résolution d'un cas pratique à partir de données communiquées au candidat, relatif à une situation à laquelle un adjoint territorial du patrimoine de 1^{ère} classe peut-être confronté dans l'exercice de ses fonctions.
(Durée : 2h ; coefficient 4).

CONSIGNES A RESPECTER IMPERATIVEMENT PAR LE CANDIDAT

- Il est demandé au candidat d'écrire au **stylo bleu ou noir** uniquement
- Aucun signe distinctif ne doit apparaître sur votre copie : ni votre prénom ou votre nom, ni votre signature... Vous ne devez pas mentionner dans vos réponses des noms imaginaires ou existants (par exemple nom d'une commune, nom d'un agent...) mais seulement utiliser les éléments qui vous sont fournis dans les questions. Toute mention d'identité portée ou signe distinctif entraînera la note de zéro à cette épreuve et donc l'élimination du candidat à cet examen professionnel
- Le candidat rédigera ses réponses **aux questions 1 à 5 sur la copie et les intercalaires** mis à disposition. Il remplira l'annexe 2 en réponse à la question 6 directement sur le sujet et **remettra le sujet dans son intégralité** à l'intérieur de sa copie à la fin de l'épreuve. Le sujet devra obligatoirement être rendu avec la copie même si le candidat veut rendre l'annexe 2 blanche, auquel cas il devra la barrer d'un grand trait.
- L'identité du candidat devra figurer uniquement dans la partie supérieure droite de la copie mise à sa disposition (partie à coller pour respecter l'anonymat)
- Les feuilles de brouillon ne seront en aucun cas prises en compte

L'utilisation d'une calculatrice de fonctionnement autonome et sans système d'impression est autorisée

Le sujet comporte 4 pages (page de garde comprise).
Veuillez vérifier que vous disposez de toutes les pages du sujet avant de commencer à composer.

Sujet et questions..... page 2
Annexe 1 : Première et quatrième de couverture page 3
Annexe 2 : Liste des autres livres d'Aléxis Nouailhat..... page 4
Vous pouvez traiter les questions de 1 à 6 dans l'ordre qui vous convient, en précisant le numéro de la question avant de répondre sur votre copie.

A l'occasion de la réédition du livre *Le Massif du Dévoluy* d'Aléxis Nouailhat, et devant ce succès, le directeur de la Bibliothèque de Gap souhaite organiser une manifestation avec exposition d'œuvres de l'artiste haut-alpin et rencontres avec ce dernier, prévue la semaine du 23 au 28 avril 2012.

L'auteur peintre-illustrateur offre de prêter une vingtaine d'œuvres originales réalisées lors de ses randonnées dans le massif, quelle que soit la saison, et reproduites dans le livre.

Elles sont encadrées dans un format 50x60cm, et représentent les animaux, les habitants et les paysages.

Question n°1 (2 points):

Cet ouvrage a été commandé dans une librairie de Gap, son prix est de 25 euros et le libraire vous accorde habituellement 10% de réduction. Votre supérieur souhaite en acquérir trois exemplaires supplémentaires et vous demande de chiffrer cette commande.

Question n°2 (4 points) :

Vous êtes ensuite chargé d'intégrer ces ouvrages à votre stock : décrivez les étapes de la réception à la mise en rayon.

Question n°3 (4 points) :

Pour mettre en valeur cet ouvrage, votre supérieur vous demande de réfléchir à une exposition des aquarelles, et sur le thème de ce livre régional (randonnées, paysages, faune et flore...) dans un espace réservé. Exposez vos propositions.

Question n°4 (3 points) :

Aléxis Nouailhat vous propose de rencontrer les classes qui le désirent : il est disponible le 24/04/2012 et le 27/04/2012.

Huit classes de 30 élèves préparent une randonnée de fin d'année scolaire dans le Massif du Dévoluy et souhaitent lui poser leurs questions. Pour organiser ces interventions dans les écoles, votre supérieur vous demande de préparer un planning, sachant que :

- les enfants ont classe de 9h00 à 12h00 et de 14h00 à 17h00
- la durée de chaque intervention est de 1h30.
- les demandes formulées sont celles de : 2 classes de CE2, 2 classes de CM1, 3 classes de CM2 et 1 classe d'adaptation.

Vous présenterez votre planning sous forme de tableau.

Question n°5 (3 points) :

Quels supports de communication utiliseriez-vous pour informer les gapençais et les hauts-alpins de cette manifestation culturelle? Argumentez vos réponses (cibles, contenus,...).

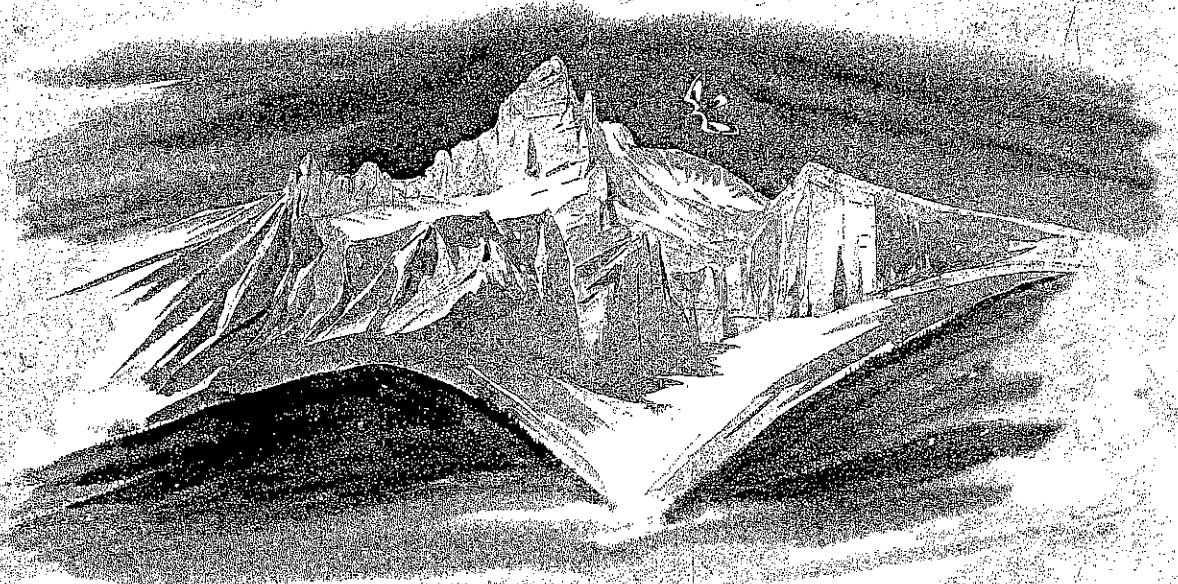
Question n°6 (4 points) :

Vous trouverez en annexe 2 la liste des autres titres d'Aléxis Nouailhat, votre supérieur vous demande de les rassembler et de classer par ordre alphabétique continu les titres de 1 à 17. Vous utiliserez l'annexe 2 jointe et la rendrez avec votre copie.

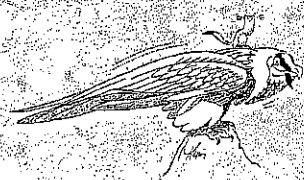
Hautes-Alpes - Drôme - Isère

Le Massif du Dévoluy

AQUARELLES D'ALEXIS NOUAILHAT
TEXTES DE MARIE TARBOURIECH



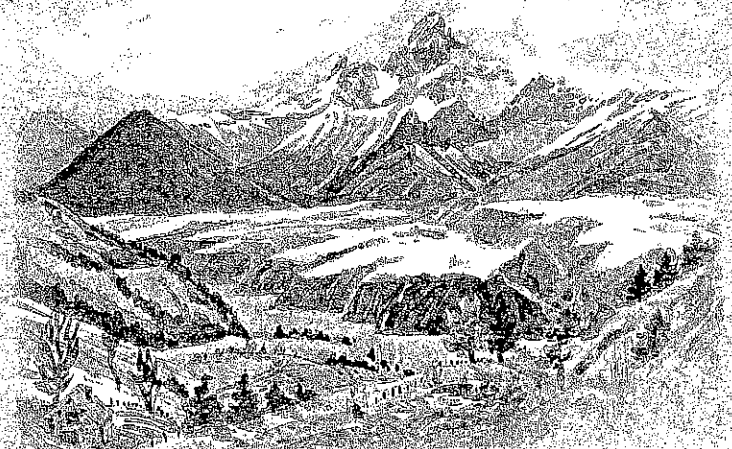
ÉDITIONS DU FOURNEL



APRÈS LE PÉRIPLE ACCOMPLI DANS LES
MASSIFS DES ÉCRINS ET DU VERCORS,
ALEXIS NOUAILHAT
NOUS PROPOSE DE DÉCOUVRIR
LE MASSIF DU DÉVOLUY.

CE PEINTRE-ILLUSTRATEUR VOYAGE AVEC CRAYONS ET
AQUARELLES POUR SAISIR LES LUMIÈRES AUX QUATRE SAISONS.
ET TANT MIEUX SI L'EAU GÈLE SUR LE PAPIER
EN DESSINANT DES ÉTOILES DE GIVRE...
C'EST LA NATURE QUI S'EXPRIME !

BON VOYAGE...



DÉVOLUY

ISBN 2-915493-10-3 PRIX 25 €



Annexe 2

Titre des ouvrages	N°
Alexis Nouailhat, Marie Tarbouriech, - Le massif du Mont Blanc	
Alexis Nouailhat, - Les rapaces d'Alexis	
Alexis Nouailhat, - Le Massif du Dévoluy	
Alexis Nouailhat, François Cadoux, - Le Massif de la Vanoise Savoie	
Alexis Nouailhat, - Le Massif des Monges- Alpes du Sud	
Alexis Nouailhat, David Melbeck, - Pistons les mammifères	
Alexis Nouailhat, M. Vincent, - Le Népal	
Alexis Nouailhat, - Patagonie	
Alexis Nouailhat, Marie Tarbouriech, - Le Massif du Queyras	
Alexis Nouailhat, Patrice Raydelet, - Les Mystères de la vie animale	
Alexis Nouailhat, - Le Massif du Vercors	
Alexis Nouailhat, Paul Keller, - Le Massif du Mercantour	
Alexis Nouailhat, Marie Tarbouriech, - Le Massif de Belledonne	
Alexis Nouailhat, - Le Massif des Ecrins	
Alexis Nouailhat, - Le Massif des Bauges	
Alexis Nouailhat, G. Lesaffre, - Les oiseaux en 450 questions-réponses	
Alexis Nouailhat, Gérald Lucas, - Durance	